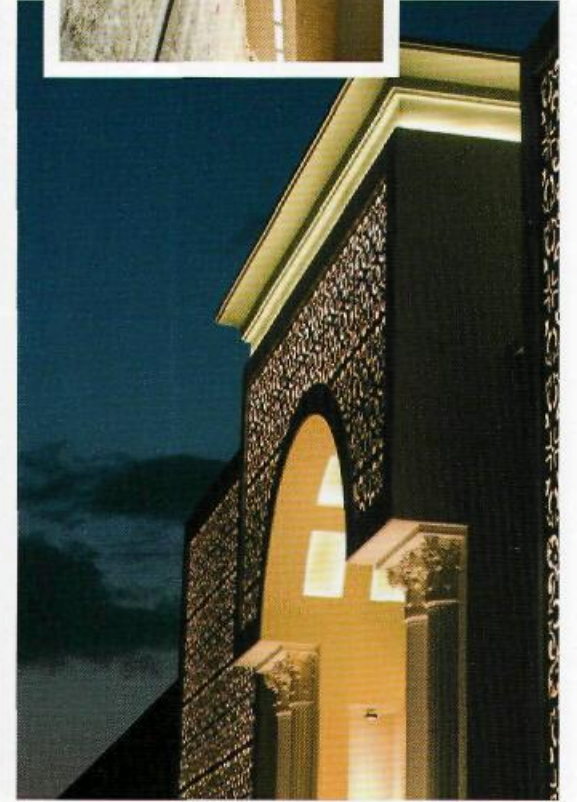
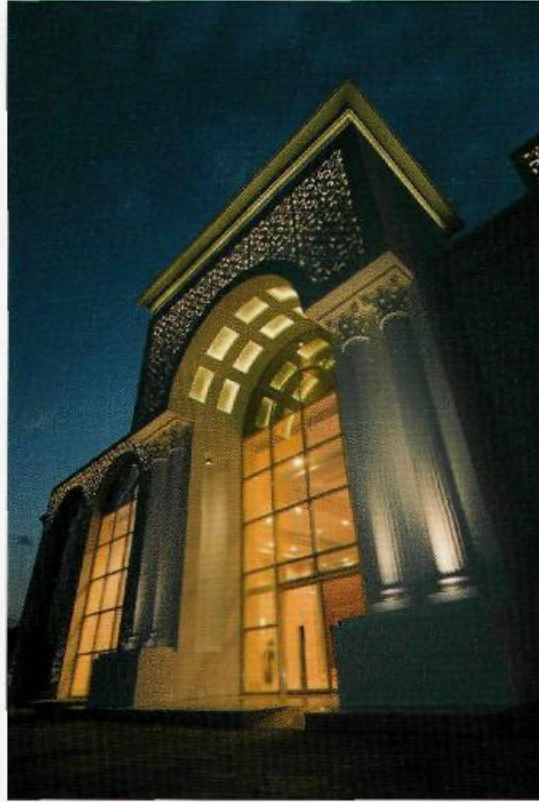
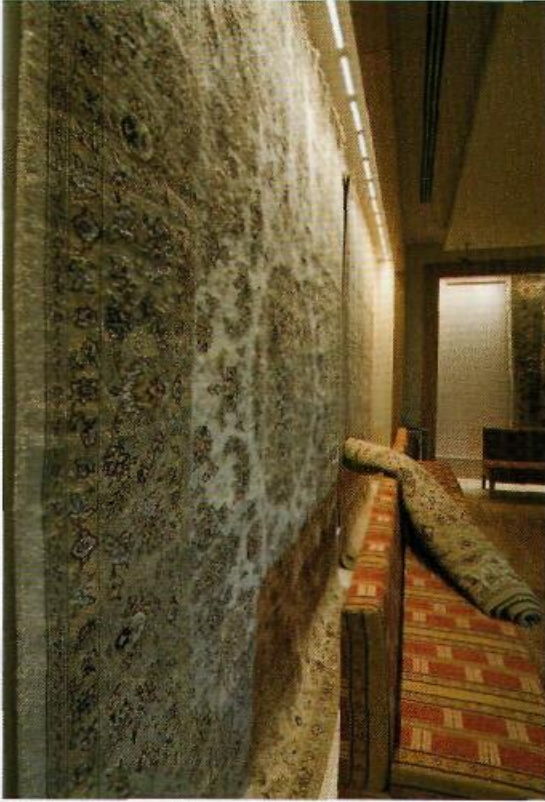


MAL SAHİBİ: Metati Turizm Yatırım (Tez-Tour)  
MİMARİ TASARIM: Beka Mimarlık / Yavuzcan Öz  
İÇ MEKÂN TASARIMI: Giza Design / Ayşe Sönmez,  
Gülten Toker  
İNŞAAT ALANI: 15400 m<sup>2</sup>  
ELEKTRİK YÜKLENİCİSİ: KEY Mühendislik  
YAPIM TARİHİ: 2008  
YER: Antalya / Altınova

AYDINLATMA TASARIMI VE ÜRETİMİ: Damla LED,  
Vetaş  
AYDINLATMA SATIŞ VE UYGULAMA: Vetaş Elektrik ve  
Aydınlatma  
KULLANILAN ÜRÜNLER: Damla LED şerit  
aydınlatma, Osram Linearlight Dragon Modül,  
Damla LED-Osram Power LED Color Power Line,  
Damla LED- Osram Power LED Color Power Spot



FOTOĞRAFLAR: Damla LED Arşivi

## IŞIL IŞIL CEPHE

Yapımı ve yatırımı Tez-Tour Turizm tarafından üstlenilen Atlanta Center Alışveriş Merkezi'nin iç mekân ve cephe aydınlatmasında ışık kaynağı olarak LED kullanıldı.

Atlanta Center'ın standart cephe tasarımlarının aksine cephe kaplamasıyla ışıklandırmayı birleştiren cephesi, farklı bir görsellik sunuyor. Bir desen oluşturan cephe konstrüksiyonu ile cephe duvarı arasında kullanılan Osram High Power LED'ler ve güçlendirilmiş Color Power Line projektörlerle, içten aydınlatılarak tüm binanın ışığı ile ön plana çıkması sağlanıyor. Bunun yanı sıra LED şerit aydınlatmalar ile binanın üstünde bulunan taç detayları da çizgisel bir şekilde aydınlatılıyor ve cepheye bir

hareket kazandırılıyor. Girişlerde bulunan kolonlar da Color Power serisinin spot projektörleri ile dar açı lensler kullanılarak düşeyde aydınlatılıyor; tavanda yer alan kasetlerin içi ise LED şerit aydınlatmalar ile çizgisel olarak aydınlatılıyor. Cephe aydınlatmalarında artık sıkça rastlanan Power LED'li cephe aydınlatma projektörleri, işlevsel bir aydınlatma sağlıyor. Yaratılmak istenen etkiye uygun lens(açı) seçenekleri sunan bu ürünlerle görsel anlamda etkili ve dekoratif bir aydınlatma sağlanıyor.

Dış cephe aydınlatmasıyla dikkat çeken yapı, iç mekânıyla da tasarım bakımından zenginlik sunuyor. Özenle

seçilmiş aydınlatma elemanlarının çeşitliliği ile mekânın her noktası farklı amaçlara uygun biçimde aydınlatılıyor. İki kattan oluşan alışveriş merkezinin iç mekânında bulunan ürün sergileme alanlarındaki duvar nişleri günışığı High Power LED'li Osram modüllerle aydınlatılıyor. Tasarıma uygun lens(açı) seçimiyle istenilen etki sağlanıyor. LED'lerin doğru rengi yansıtmasıyla alışveriş merkezinde sergilenen ürünler ön plana çıkarılıyor. Sergilenen ürünlerin bir kısmı yüz binlerce dolar değerindeki ipek el dokuma halılardan oluşuyor. Bu ürünlerin aydınlatılmasında kullanılan Osram ışık kaynakları ile ürünler UV ışınlarından korunuyor.